

საქართველოს მეფუტკრეთა გაერთიანება



GEORGIAN BEEKEEPERS UNION

ფუტკრის დაავადება

**ასკოსფეროზი,  
ჩაკირული ბართყი**

Ascosphaera apis არის სოკოვანი დაავადება. დაავადებული ფუტკრის ოჯახი არ იღუპება, მაგრამ ის ასუსტებს ოჯახს, მცირდება პროდუქტიულობა და შეიძლება წინამორბედი გახდეს ფუტკრის სხვა დაავადებების.

სპორა (ბაქტერიის ან ვირუსის გავრცელების საშუალება) მხოლოდ მაშინ იქმნება როდესაც ორი საპირისპირო სქესი მოხვდება ერთად. 3-4 დღის ფუმფლი (კვერციდან გამოჩევილი ბარტყი) მეტად მგრძობიარეა დაავადების მიმართ, ის ხვდება საკვებთან ერთად ნაწლავში და იწყებს განვითარებას. როდესაც ორი განსხვავებული მიცელიუმის შტამი (დაავადების გავრცელების საწყისი ეტაპი) შეხვდება ერთმანეთს, ისინი გადადიან სპორულ ფორმაში, რაც საშუალებას აძლევთ, რომ 15 წელი იარსებონ. დაინფიცირებული ფუმფლი გარდაიქმნება „თეთრ მუშიად“, როდესაც მხოლოდ ერთი შტამით არის დაავადებული, რამდენიმე შტამის შემთხვევაში კი „მუშია“ მოშავო - მონაცრისფრო იქნება.



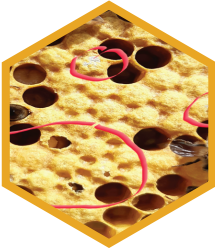
ასკოსფეროზით დაავადებული ბარტყი, „თეთრი მუშია“ 10 დღის შემდეგ, რეპროდუქციის უუნარო



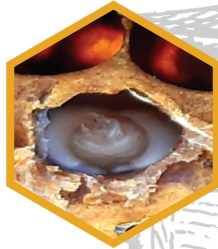
„შავი მუშია“ 20 დღის შემდეგ, რეპროდუქციის უნარიანი სპორებით



უჯრაში ჩაკირული ბარტყი, სოკოს თეთრი მიცელიუმებით



ასკოსფეროზის გავრცელება ბარტყიან ჩარჩოზე



გადაბეჭდილ უჯრაში ასკოსფეროზით დაღუპული ბარტყი - „თეთრი მუშია“.



„თეთრი მუშია“



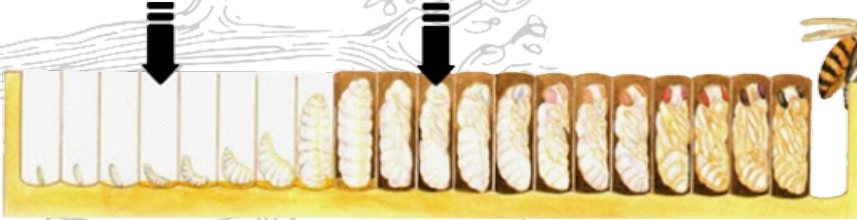
„შავი მუშია“

ნაწლავში მოხვედრის შემდეგ, ასკოფეროზი იწყებს განვითარებას. აზიანებს ფუმფლის ნაწლავის კედელს და ნელ-ნელა მთელს სხეულს მოედება. სოკო განვითარებისთვის ყველაზე ხელსაყრელ პირობებს გაციებულ ბარტყში პოულობს. მრავალმა ექსპერიმენტმა აჩვენა, რომ გაციებული ბარტყი მეტად მგრძობიარეა ასკოფეროზის მიმართ, განსაკუთრებით სამამლეები, რადგან ისინი განთავსებული არიან ბერიფერიებში, ასევე სუსტი ოჯახები, რომლებიც სათანადოდ ვერ იწარჩევენ ტემპერატურულ რეჟიმს.

# ასკოფეროზი

ინფიცირება

კვლევა



ასკოფეროზის განვითარების ხელშემწყობი ფაქტორებია:

- მაღალი სინესტე სკაში
- გენეტიკურად უხარისხო დედა ფუტკარი
- საკვების დეფიციტი
- შავი ფიჭები
- ჰიგიენური „ქცევის“ უქონლობა

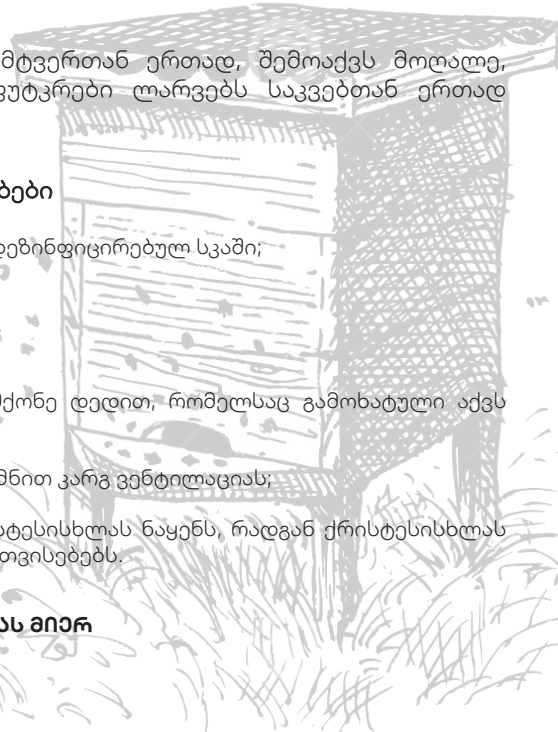
გავრცელების წყარო:

სკაში სპორები ხვდება ყვავილის მტვერთან ერთად, შემოაქვს მოლალე, მამალ ან ქურდ ფუტკარს. ძიძა ფუტკრები ლარვებს საკვებთან ერთად გადასცემენ სპორებს.

დაავადების მკურნალობის ღონისძიებები

- დაავადებულ ოჯახს ვათავსებთ ახალ, დეზინფიცირებულ სკაში;
- ამოგვაქვს ბარტყიანი ჩარჩოები;
- ვვმნით უბარტყო პერიოდს;
- დედას ვცვლით უკეთესი გენეტიკის მქონე დედით, რომელსაც გამობატული აქვს ჰიგიენური თვისებები.
- ვავიწროვებთ ბუდეს, ვათბუნებთ და ვვმნით კარგ ვენტილაციას;
- ვიყენებთ ბალახოვანი მცენარის, ქრისტესისხლას ნაყენს, რადგან ქრისტესისხლას ნაყენი ააქტიურებს ფუტკრის ჰიგიენურ თვისებებს.

**თემატი ზედგანილია ავსანთი კავასი მიერ**



**საქართველოს მეფუძვრეთა  
გაერთიანება**



**GEORGIAN BEEKEEPERS UNION**

**თბილისი, დიღუბის რაიონი,  
აკ. წართეთლის გამზირი, N142  
+995 599 99 87 98 / geobeekeepers@gmail.com  
WWW.GEOBEEKEEPERS.GE  
WWW.FACEBOOK.COM/GEOBEEKEEPERS.GE**